

## UFA2-200

### Capteur à ultrasons



#### Caractéristiques principales

- La mesure est indépendante du matériau, de la surface, de la couleur ou de la transparence des cibles
- Plage de mesure programmable de 20 à 200 mm
- Linéarité < 0,4 % de l'échelle complète
- Sortie analogique ou à commutation
- Température de fonctionnement : -25°C à +70 °C
- Indice de protection IP67
- Faisceau focalisé : aucune zone aveugle, faisceau sonore très étroit
- Faisceau radial : zone aveugle réduite, mesure radiale

Type de sortie	Sortie analogique		Sortie de commutation	
	Faisceau focalisé	Standard	Faisceau focalisé	Standard
Version				
Plage de mesure	0...150 mm <sup>1)</sup>	20...200 <sup>2)</sup>	0...150 <sup>1)</sup>	20...200 <sup>2)</sup>
Linéarité max.	<0,4%		-	
Répétabilité	<0,5 mm			
Résolution	1 mm		-	
Fréquence de son	400 kHz			
Temps de mise en route	<300 ms			
Sortie analogique	0-10 V / 4-20 mA (commutable)		-	
Résistance de charge	Tension : <10 kΩ / Courant : <0,4 kΩ		-	
Fréquence de mesure	400 Hz		-	
Sortie commutateur	-		Push Pull, NPN/PNP, NO/NC, commutable)	
Courant de commutation max.	-		150 mA	
Hystérésis de commutation	-		2 mm	
Fréquence de commutation	-		20 kHz	
Alimentation	18-30 VDC			
Courant sans-charge à 24 VDC	40 mA			
Chute de tension	2 V			
Protection contre l'inversion de polarité	Oui, (pas pin 2)		Oui	
Protection contre les courts-circuit	Oui			
Tension d'isolation	500 V			
Résistance aux chocs et vibrations	30g, 11 ms / 10-55 Hz, 1 mm			
Connexion	Connecteur M12, 4 pôles			
Indice de protection	IP67			
Température d'utilisation	-25°C à +70°C			
Dérive de température	0,2 %/K (compensé)			
Distance de montage min. (capteur à capteur)	60 mm			
Boitier	Laiton nickelé, résine époxy, PUR			
Poids	30 g			

## Faisceau focalisé

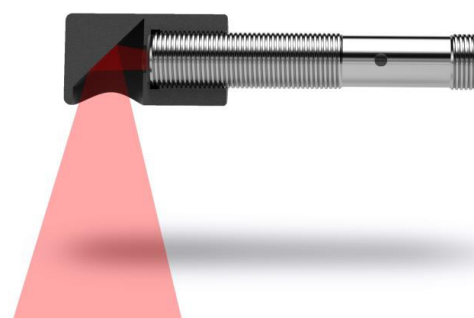
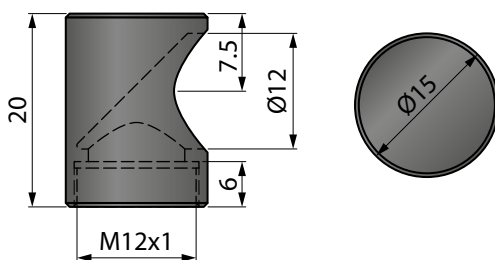
Les capteurs ultrasoniques de la version UFA2-FB sont équipés d'un dispositif de focalisation en polypropylène renforcé de fibres de verre, ce qui rend le faisceau sonore particulièrement étroit. Ils sont donc adaptés pour inspecter des ouvertures étroites sur une courte portée de 0 à 150 mm. Une application typique est la mesure de niveau dans des tubes et petits récipients.

Avec une faible distance entre le capteur et le tube, et en fonction de la hauteur de mesure, il est possible de mesurer des niveaux dans des tubes de quelques millimètres de diamètre. Dans des conditions extrêmement étroites, seule une expérimentation peut confirmer la faisabilité de la mesure.



## Accessoire : Capuchon de faisceau radial

Grâce à l'accessoire de faisceau radial UFA2-RB-M12, un capteur de mesure axiale peut être transformé en capteur de mesure radiale. Le UFA2-RB-M12 est compatible avec la version standard du capteur UFA2, qu'il soit équipé d'une sortie à commutation ou analogique. Cet accessoire permet de réduire la zone aveugle d'environ 14 mm et de dévier la plage de mesure de 90°.



## Référence de commande - Capteur

UFA2 - [ ] - [ ] - SA12

<b>Version et plage de mesure</b>	
Standard, plage 20...200 mm	200
Faisceau focalisé, plage 0...150 mm	FB-150

	<b>Type de sortie</b>
A	Sortie analogique 0...10 V / 4...20 mA
PN	Sortie de commutation

## Référence de commande - Accessoires

### Câble avec connecteur M12 (femelle), 4 pôles, blindé, IP67

K4P2M-S-M12	2 m, connecteur droit
K4P5M-S-M12	5 m, connecteur droit
K4P10M-S-M12	10 m, connecteur droit
K4P2M-SW-M12	2 m, connecteur angulaire
K4P5M-SW-M12	5 m, connecteur angulaire
K4P10M-SW-M12	10 m, connecteur angulaire

### Afficheurs numériques pour capteurs à sortie analogique, 2 canaux

WAY-AX-S	écran tactile, alimentation : 18...30 VDC
WAY-AX-AC	écran tactile, alimentation : 115...230 VAC

Pour plus d'information voir fiche technique du [WAY-AX](#).

### Connecteur M12 (femelle) à assembler soi-même, 4 pôles, IP67

D4-G-M12-S	connecteur droit
D4-W-M12-S	connecteur angulaire

### Déviations du faisceau radial

UFA2-RB-M12	Déviations de 90°, zone aveugle raccourcie
-------------	--