

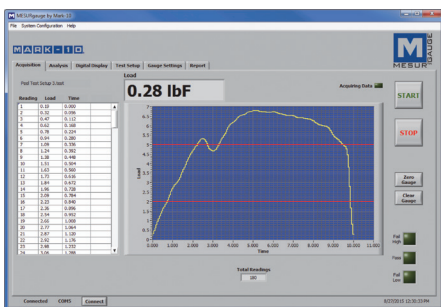


## MESUR®gauge Plus

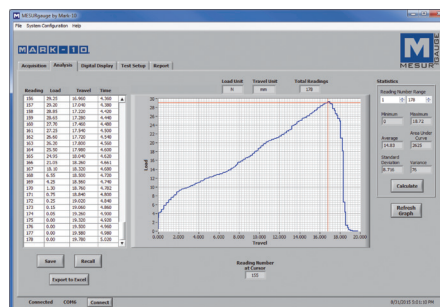
MESUR®gauge Plus étend les fonctionnalités des instruments de mesure de force, de couple et des bancs d'essai Mark-10. Ce programme offre la capacité de capturer et d'afficher des données sous forme de graphique soit la charge en fonction du temps ou la charge en fonction du déplacement. MESUR®gauge Plus ajoute la possibilité de contrôler le mouvement de certains bancs motorisés Mark-10, coordonnant ainsi le déplacement et l'acquisition de données.

### Caractéristiques :

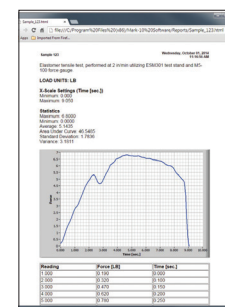
- Collecte des données en continu ou point par point
- Démarre et arrête certains bancs motorisés, coordination du contrôle et de la collecte de données en un clic
- Acquisition de données de la charge vs temps ou de la charge vs déplacement
- Conditions de démarrage et d'arrêt du test configurables (temps, charge, nombre de points, ou course)
- Calculs statistiques des données acquises.
- Recalcul automatique pour les plages personnalisées
- Exportation en un clic vers Excel
- Personnalisation des configurations de test
- Personnaliser les rapports et les modèles
- Configurer certains instruments et indicateurs Mark-10 et via une interface simple
- Visualisation des données en temps réel sur un grand écran



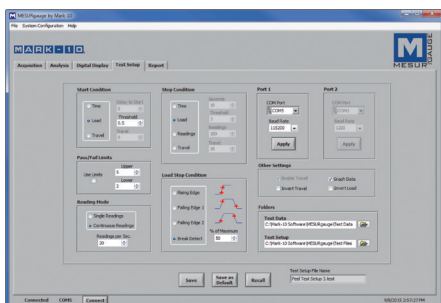
▲ Afficher les données en temps réel sous forme de graphique et format tableau. Possibilité de tarer le dynamomètre ou la mesure de déplacement du banc d'essai via le logiciel.



▲ Analysez les données de test via le curseur x-y et calculs statistiques pour des zones spécifiques. Les tests peuvent être sauvegardés et réaffichés, et les valeurs peuvent être exportées vers Excel en un clic.



▲ Générer des rapports comprenant : les données de test, la courbe, les statistiques, la date et l'heure, et des champs configurables par l'utilisateur.



▲ Configurez les conditions de démarrage et d'arrêt, telles que la charge, la rupture, le temps ou la course. Sélectionnez soit la collecte de point par point ou la collecte en continu des données jusqu'à 50 Hz.

### Références de commande :

Modèle	Description
15-1005	Logiciel MESUR®gauge Plus*
15-1005-5	Logiciel MESUR®gauge Plus, 5 licences*
15-1006	Mise à niveau, de MESUR®gauge à MESUR®gauge Plus*

\* Version minimum requise de firmware du contrôleur de banc d'essai pour le contrôle de mouvement :

ESM303 / ESM303H : Boitier de commande : 2.02.04, Bâti : 2.02.04

ESM1500 : Boitier de commande : 2.02.02, Bâti : 2.02.02