


## FT1- FT1A

Capteur de pesage en flexion

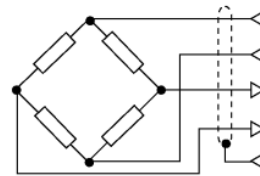


### Spécifications techniques

|   |   |           |
|---|---|-----------|
| Classe de précision OIML R60                                    | C2  | C3        |
| Division légal  | 2000  | 3000      |
| Charge nominal (Emax)   | 350...500 kg<br>1...2...3...5...7,5 t   |           |
| Min. vérification intervalle (Vmin)                             | FT1 : Emax / 10 000<br>FT1A : Emax / 15 000   |           |
| Précision   | ± 0,024 %   | ± 0,020 % |
| Répétabilité  | ± 0,012 %   | ± 0,010 % |
| Retour à zéro (30min)   | ± 0,028 %   | ± 0,020 % |
| CREEP à la charge nominal :                                     |   |           |
| a) sur le zéro  | ± 0,026 %   | ± 0,010 % |
| b) sur la sensibilité   | ± 0,012 %   | ± 0,008 % |
| Influence de la température (10°C)                              |   |           |
| a) Sur le zéro  | ± 0,026 %   | ± 0,014 % |
| b) Sur la sensibilité   | ± 0,020 %   | ± 0,014 % |
| Sensibilité nominal   | 2 mV/V  |           |
| Tolérance de la sensibilité                                     | ± 0,1 %   |           |
| Résistance d'entrée   | 420 ± 20Ω   |           |
| Résistance de sortie  | 352 ± 2Ω  |           |
| Résistance d'isolation  | > 5 GΩ  |           |
| Équilibrage du zéro   | ≤ ± 1%  |           |
| Alimentation recommandée  | 10 V  |           |
| Alimentation de la charge                                       | 1...15 V  |           |
| Alimentation maximale   | 18 V  |           |
| Limite mécanique, valeurs basées sur la capacité des capteurs : |   |           |
| a) Charge minimum   | 0 %   |           |
| b) Charge de service  | 120 %   |           |
| c) Charge max permissible                                       | 150 %   |           |
| d) Charge de rupture  | > 300 %   |           |
| e) Charge transversale max                                      | 50 %  |           |
| f) Charge dynamique max permissible                             | 50 %  |           |
| Déplacement à la charge   | ± 0,2 mm à ± 0,5 mm   |           |
| Température de référence  | + 23 °C   |           |
| Plage de température  | -10°C à +40 °C  |           |
| Température d'utilisation                                       | -20°C à +70 °C  |           |
| Température de stockage   | -20°C à +80 °C  |           |
| Poids   | ± 1,1 kg  | ± 2,6 kg  |
| Indice de protection  | IP68  |           |
| Matériel  | Acier inoxydable  |           |
| Longueur de câble   | 5m  |           |
| Vis de fixation :   |   |           |
| a) diamètre   | M12   | M20       |
| b) Classe de résistance   | 12,9  | 12,9      |
| c) Couple de serrage  | 150 Nm  | 160 Nm    |
| Option  |  |           |

### Connexions électriques

#### FT1

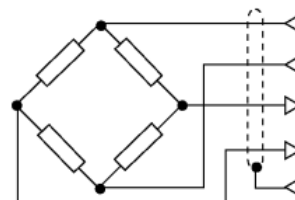


| Sortie       | CÂBLE     |
|--------------|-----------|
| Excitation + | Rouge     |
| Excitation - | Noir      |
| Sortie +     | Blanc     |
| Sortie -     | Jaune     |
| -----        | Bouclier* |

\*Connecté au corps du capteur

Câble blindé PVC 105°C, Ø 5,2mm avec 4 conducteurs étamés Ø0,35mm<sup>2</sup>.

#### FT1A

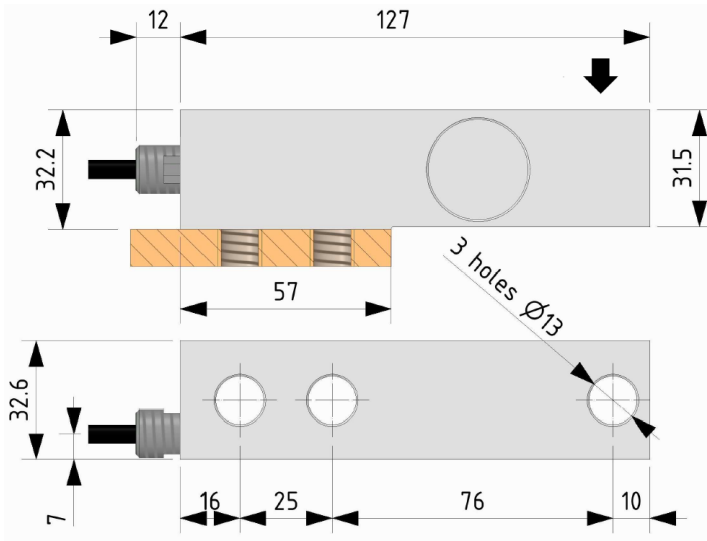


| Sortie       | CÂBLE     |
|--------------|-----------|
| Excitation + | Rouge     |
| Sens +       | Orange    |
| Sortie +     | Blanc     |
| Excitation - | Noir      |
| Sens -       | Bleu      |
| Sortie -     | Jaune     |
| -----        | Bouclier* |

Câble blindé PVC 80°C, Ø 5,2mm avec 6 conducteurs étamés Ø0,25mm<sup>2</sup>.

# FT1- FT1A

## Dimensions

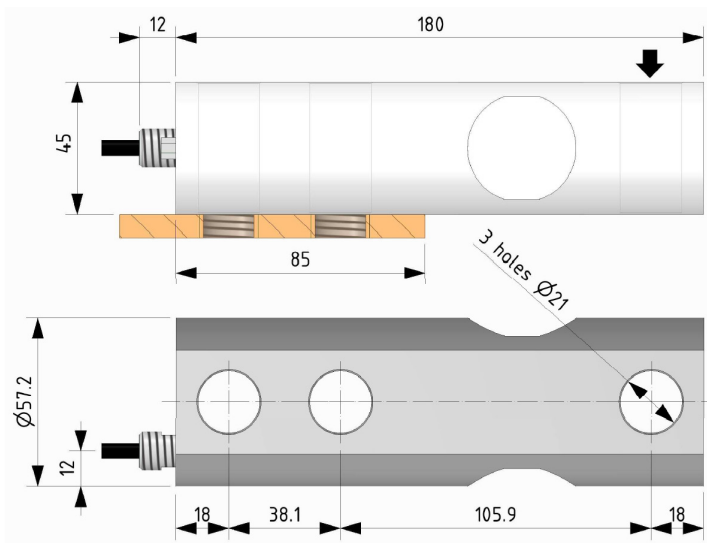


### FT1

| CODE (C2)   | CODE (C3)   | Charge |
|-------------|-------------|--------|
| CFT1350KC25 | CFT1350KC35 | 350 kg |
| CFT1500KC25 | CFT1500KC35 | 500 kg |
| CFT11TC25   | CFT11TC35   | 1 t    |
| CFT12TC25   | CFT12TC35   | 2 t    |

### FT1A

| CODE (C2)    | CODE (C3)    | Charge |
|--------------|--------------|--------|
| CFT1A500KC25 | CFT1A500KC35 | 500 kg |
| CFT1A1TC25   | CFT1A1TC35   | 1 t    |
| CFT1A2TC25   | CFT1A2TC35   | 2 t    |



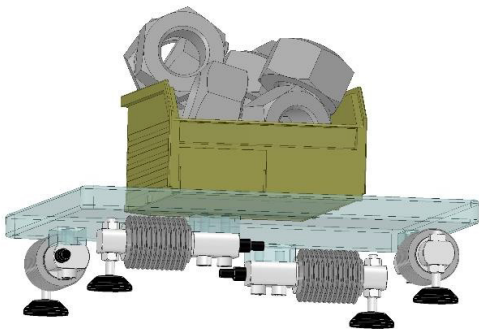
| CODE (C2) | CODE (C3) | Charge |
|-----------|-----------|--------|
| CFT13TC25 | CFT13TC35 | 3 t    |
| CFT15TC25 | CFT15TC35 | 5 t    |
| CFT17TC25 | CFT17TC35 | 7,5 t  |

## FT1- FT1A

Accessoires



Silo avec 3 points d'appui



Plateforme à 4 points d'appui avec  
pied articulés

