

**Température**  
**Humidité**  
**Vitesse d'air**  
**Pression**  
**Débit**  
**Force**  
**Couple**  
**Pesage industriel**  
**Bancs de tests & d'essais**  
**Déplacement**  
**Instruments Météo**  
**Rayonnement optique**  
**Analyse eau & gaz**  
**Électroniques**  
**Calibration Étalonnage**  
**Centrales d'acquisitions**

## À propos

Wimesure est spécialisé dans la métrologie depuis 1994. L'aventure a commencé quand Christophe Bracon a fondé AHLBORN Mesure et Régulation, filiale française de l'entreprise allemande Ahlborn Mess und Regelungstechnik. En 2009, afin de répondre au mieux aux besoins de ses clients, il décide d'intégrer d'autres fabricants à son catalogue pour élargir sa gamme !

Wimesure et ses partenaires se tiennent à l'écoute des évolutions et changements de notre société et investissent en permanence dans la R&D pour vous présenter les meilleures solutions disponibles sur le marché.



Notre entreprise familiale à taille humaine vous accompagne dans le choix de solutions destinées aux applications simples et complexes dans tout type d'industrie et autres services de qualité, métrologie et laboratoire ou R&D.

## Notre expertise

Wimesure fournit des instruments de mesure et centrales d'acquisition avec capteurs associés et logiciels. Nous proposons un service de montage-programmation des appareils distribués afin d'offrir à nos clients une solution clés en main.

- Température
- Humidité de l'air
- Vitesse de l'air
- Force, couple, pression, déplacement
- Bancs de tests et d'essai
- Rotation, débit, niveau, process
- Météorologie
- Physique du bâtiment, humidité des matériaux
- Confort thermique
- Rayonnement optique
- Analyse liquide
- Concentration gazeuse
- Instruments de calibration
- Étalonnage

Nous vous proposons également un service d'étalonnage de vos instruments de mesure et capteurs. Les étalons de référence utilisés par Wimesure sont raccordés aux chaînes d'étalonnages nationales ou internationales (COFRAC, DAKKS, ENAC, Accredia, NIST) qui répondent aux normes en vigueur.

## Notre mission

Nous avons à cœur de proposer un service de qualité et complet à nos clients !

Chez Wimesure nous comprenons que chaque projet est unique et nécessite une attention particulière. C'est pourquoi nous sommes à votre service tout au long des étapes de vos projets (avant-pendant-après). Notre savoir-faire et nos compétences techniques nous permettent de comprendre vos besoins et applications pour y répondre au mieux.

Ainsi notre équipe est à votre écoute pour étudier et répondre à vos différentes applications.

Notre expertise dans la mesure, couplée à notre connaissance de l'industrie et du terrain sont les éléments clés qui nous permettent de vous accompagner de la meilleure façon dans la réalisation de vos projets de mesure.

## Nos secteurs d'activités



Médical



Industrie aéronautique



Industrie pharmaceutique



Industrie automobile



Industrie chimique



Industrie ferroviaire



Industrie cosmétique



Industrie textile



Laboratoire  
Recherche et développement



Ergonomie



Industrie agroalimentaire



Climatologie, biotechnologie et  
environnement



Ouvrage / BTP



Éducation, centre de recherche



Génie climatique



Transport logistique



Industrie navale



Emballage



Métallurgie



Chaud, Froid



Plasturgie



Musées et monuments



Stockage



BE - Machines spéciales

## Entrées

### Température

Thermocouples, Pt100, Pt1000, CTN, pyromètres à infrarouge, sphère noire

### Humidité relative

Capteurs capacitifs  
Psychromètres : température sèche, température humide, humidité relative, humidité absolue, enthalpie, point de rosée

### Météorologie

Vitesse et direction du vent, précipitations, rayonnement UVA/UVB et total

### Vitesse d'air

Anémomètres à hélice, tubes de pitot, thermoanémomètres, boules chaudes.

### Optique

Luxmètres, UVA/UVB/UVC, rayonnement global, radiométrie, photosynthèse, flux lumineux, luminance, éclaircissement etc.

### Physique du bâtiment

Détecteurs de point de rosée, Flux thermique, V-lambda, température radiante

### Pression

Capteurs de pression relative, absolue, différentielle

### Mesures physico-chimiques

**Liquides** : pH, rédox, conductivité, oxygène dissous  
**Gaz** : O<sub>2</sub>, CO<sub>2</sub>, CO, O<sub>3</sub>, H<sub>2</sub>, HCl, C<sub>2</sub>H<sub>2</sub>, C<sub>3</sub>H<sub>8</sub>, CH<sub>4</sub>, C<sub>2</sub>H<sub>6</sub>, H<sub>2</sub>S, etc.

### Force, déplacement

Capteurs de force,  
Capteurs de déplacement,  
Capteurs de position

### Autres grandeurs

Signaux électrique, compteur de consommation, tachymètres, appareils avec interface, sonomètre, etc.

# ALMEMO® Plug and Play

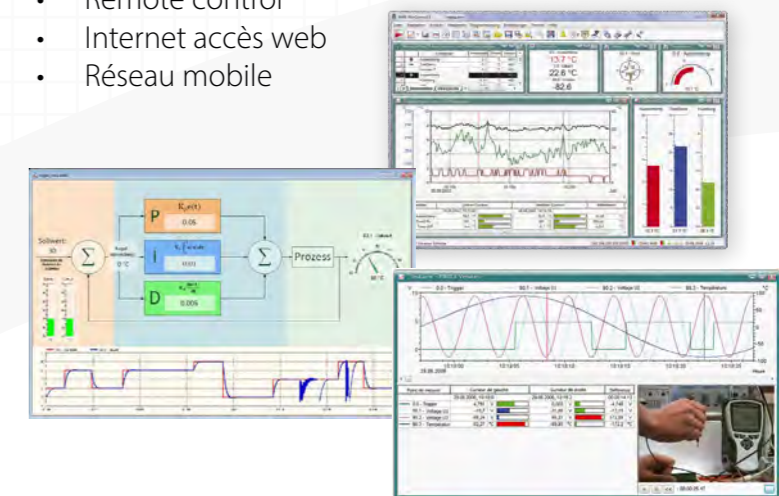
## Sorties

### Numériques, analogiques

- USB
- RS232
- RS485
- Modem
- Ethernet RJ45
- Transmission radio
- Fibre optique
- Wi-Fi
- WLAN
- Alarme (seuils, relais, etc.)

### Logiciel

- Configuration, pilotage réseaux
- Récupération des données, archivage
- Graphique/afficheur/ Bargraph/liste
- Alarmes/seuils, statistiques, calculs, zoom et mixage
- Remote control
- Internet accès web
- Réseau mobile



### Alimentations

- Pile
- Secteur 110/220 VCA
- De 9 à 30 VCC
- Panneaux solaires



## Appareil de mesure, système d'acquisition

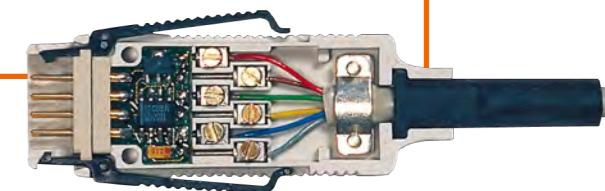


### Fonctions

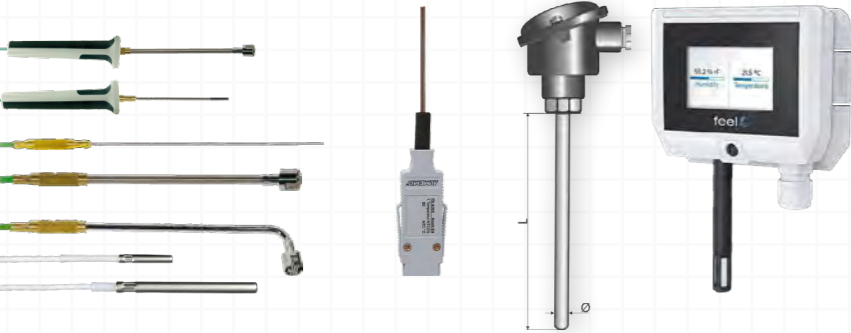
- Mini/maxi/moy.
- De 1 à 300 voies + voies calcul
- Mémoire linéaire et FIFO
- Connectable sur PC (compatible toutes sorties ALMEMO® + réseaux)
- Imprimante
- Surveillance des alarmes

## Utilisez vos capteurs !

Le système ALMEMO® c'est aussi une gamme de connecteurs paramétrables par l'utilisateur via un logiciel fourni, avec les fonctions suivantes : zéro, gain, pente, point décimal, verrouillage, linéarisation multi-points, corrections d'étalonnage, unités, identifiants.  
Entrées : Hz, V, A, mV, mA, Pt100, Pt1000, Impuls, thermocouple, pont de jauges, potentiomètre, etc.



## Température



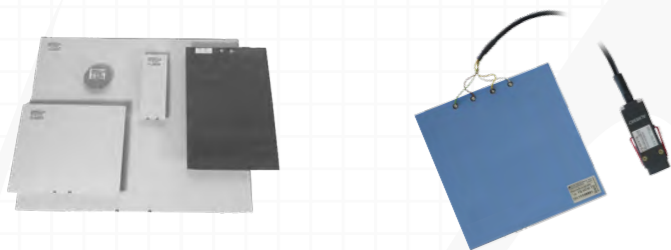
### Capteurs et transmetteurs

Pt100, Pt1000 et CTN  
Thermocouples : J, K, N, T, L, E, S, R, B  
Ambiance, immersion, contact



### Capteurs et caméras infrarouge

Pyromètres portables ou fixes  
Caméras Infrarouge portables ou fixes avec logiciel d'analyse  
Plage de mesure de -20°C à +2 000°C



### Capteurs de flux thermique

Capteur numérique de flux thermique avec ou sans sonde de température intégrée  
Rigide ou souple  
Plage de mesure de -50°C à +150°C  
Échelle de 0 à 100 000 W/m<sup>2</sup>



### Enregistreurs radio

Plage de Température de -40°C à +140°C  
Plage d'humidité de 0 à 100% HR  
Plage de pression différentielle de 1 mbar (100Pa)  
Transmission sans fil protocole LoRa



### Enregistreurs haute température avec bouclier thermique

Thermocouples : J, K, N, T, L, E, S, R, B  
Plage de mesure de -60°C à +130°C  
Datalogueur à 8 canaux, avec port USB  
Validation, contrôle cuisson, autoclave  
Bouclier thermique jusqu'à 300°C pendant 95 min.

## Enregistreurs de température autonomes

Plage de mesure de -200°C à +500°C  
Datalogueur de température autonome  
Bluetooth, Wi-Fi, Ethernet, USB



## Enregistreurs IoT de température, humidité, CO<sub>2</sub>, pression autonomes

Plage de température de -55°C à +125°C  
Plage d'humidité de 0 à 100 HR%  
Plage de CO<sub>2</sub> de 400 à 5000 ppm  
Plage de pression de 300 à 1100 hPa  
Communication sans-fil instantanée NB-IoT



## Afficheurs et transmetteurs de température

Afficheurs, transmetteurs  
Bus de terrain, 4-20mA



Photos non contractuelles - Les spécifications peuvent être modifiées sans préavis • Wimesure 2024 • R01

Photos non contractuelles - Les spécifications peuvent être modifiées sans préavis • Wimesure 2024 • R01

## Humidité

### Capteurs et transmetteurs d'humidité

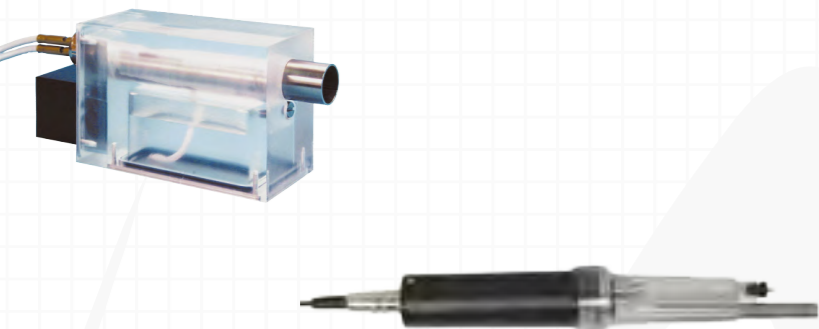
Plage de mesure de 5 à 98% HR  
de 0°C à +250°C  
Ø tête de capteur : 5mm, 8 mm, 9mm  
Sortie : 4-20 mA , 0-10V



### Psychromètres

Plage d'humidité de 0 à 100% HR  
Température d'utilisation de 0°C à +90°C

- Température sèche
- Humidité
- Point de rosée
- Enthalpie
- Humidité absolue
- Pression atmosphérique



### Transmetteurs °C, HR%, CO<sub>2</sub>, COV, mbar

Température, humidité, pression, CO<sub>2</sub>, COV  
Plage de température de -40°C à +80°C  
Plage d'humidité de 0 à 100% HR  
Plage de CO<sub>2</sub> de 0 à 5000 ppm  
Plage de COV de 0 à 500 COV  
Plage de pression de 0 hPa à 1000 hPa  
Sortie : 0-10V, 4- 20 mA, 2-10V, 0-20 mA



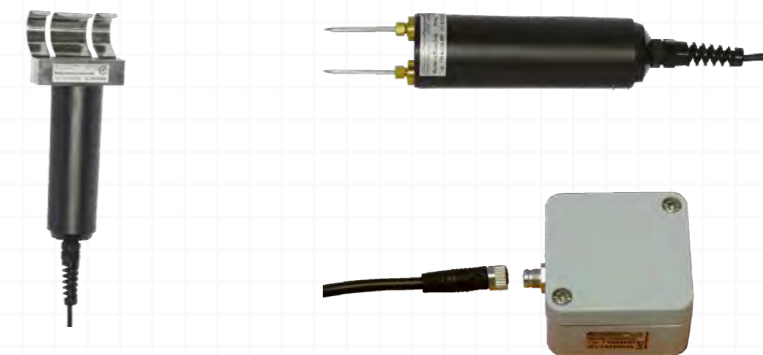
### Capteurs de point de rosée

Plage de température de -80°C à +20°C  
Plage d'humidité de 0 à 98% HR  
Plage de point de rosée de -80°C à +20°C



## Humidité des matériaux

Plage d'humidité de 0% à 50% HR  
Température d'utilisation de 0°C à +80°C  
Bois, matériaux, carton, granulés et copeaux de bois



## Enregistreurs autonomes T° / HR

Plage de température de -30°C à +125°C  
Plage d'humidité de 0% à 100% HR  
Interface USB  
Application mobile, logiciel



## Tensiomètre - mesure de l'humidité du sol

Plage de 0 à 900 hPa



Photos non contractuelles - Les spécifications peuvent être modifiées sans préavis • Wimesure 2024 • R01

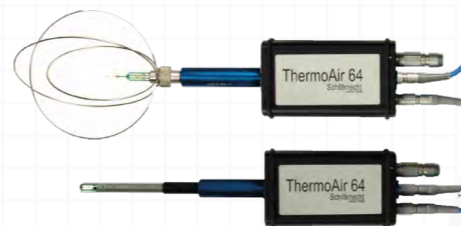
Photos non contractuelles - Les spécifications peuvent être modifiées sans préavis • Wimesure 2024 • R01

## Vitesse d'air



### Anémomètres à fil chaud / Thermo-anémomètres

Directionnel, bidirectionnel ou omnidirectionnel  
Plage de vitesse de 0,01 m/s à 20 m/s  
Sortie : 0,1V, 0-5V, 0-10V, 0-20mA, 4-20mA, Bus I<sup>2</sup>C



### Capteurs multipoints

Plage de vitesse de 0,15 m/s à 20 m/s  
1 à 7 capteurs  
Précision jusqu'à ±0,015 m/s ou 3% de la lecture



### Anémomètres à hélices

Plage de vitesse de 0,2 m/s à 40 m/s  
Ø de l'hélice de 11 mm, 22 mm et 85 mm  
Sortie : Hz, 0-2 VDC, 4-20 mA, Almemo®  
Température d'utilisation de -20°C à +250°C



### Anémomètres à godets / coupelles

Plage de vitesse de 0,5 m/s à 50 m/s  
Précision de ±0,5 m/s



### Anémomètres à ultrasons

Plage de vitesse de 0 m/s à 75 m/s  
Précision jusqu'à ±0,3 m/s



### Tube de pitot

Longueur de 300 mm à 2000 mm  
Ø canne de 6 mm à 20 mm  
Température d'utilisation max. de +600°C  
Acier ou laiton nickelé  
Capteur de 0 à 10 000 Pa



Photos non contractuelles - Les spécifications peuvent être modifiées sans préavis - Wimesure 2024 - R01

## Acquisition de données

12 à 36 voies  
Capteur de vitesse d'air, température et humidité.  
Réseau : port Ethernet filaire  
Alimentation : 100-250 VCA, 50/60 Hz, 2A max



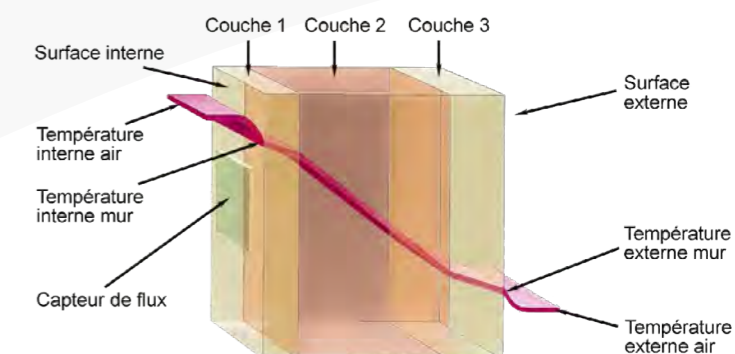
## Contrôle des sorbonnes

Conforme à la norme NF EN 14175-2  
Plage de vitesse de 0,15 m/s à 20 m/s  
Cartographie des vitesses d'air frontales  
Capteurs de vitesse d'air unidirectionnel  
Nombre de points : 6/9/12/15  
Technologie : film chaud ou fil chaud  
Avec Étalonnage COFRAC



## Physique du bâtiment

Mesure du coefficient U  
Mesure du flux thermique  
Mesure du coefficient K



## Mesure de bien-être

Calcul du confort thermique selon NF ISO 7730 et NF EN 13779 (Ex DIN 1946)  
Détermination des valeurs PPD et PMV



## Débitmètre pour flux d'air (DataCenter)

Plage de vitesse de 0,3 m/s à 0,5 m/s  
Plage volumétrique de 80 à 4200 m<sup>3</sup>/h  
Précision de vitesse de ± 0,05 m/s



## Capteurs et transmetteurs de force

Technologie Piezorésistif  
 Mesure en Traction- Compression  
 Plage de mesure de 0...10 N à 0...5 MN  
 Classe de précision 00, 0,5 et 1  
 Sortie : mV/V, 0-10V, 0-5V, ±10V, ±5V, 4-20mA,  
 Wi-Fi, USB



## Capteurs de force miniatures

En compression de 0...10 N à 0...100 kN  
 En traction-compression de 0...10 N à 0...20 kN  
 Dimension : Ø12,5mm à Ø51mm  
 IP65, IP66, IP67



## Dynamomètres numériques

Mesure en Traction Compression  
 Plage de mesure de 0...100 kg à 0...100 t  
 Précision ± 0,05 % de la pleine échelle  
 Afficheur intégré



## Crochets peseurs

Mesure en traction  
 Plage de mesure de 0...50 kg à 0...30 t  
 Unité de mesure configurable : kg, t, N, kN, lb  
 Fonction Maintien, Tare et Mesure crête  
 Télécommande en option



## Capteurs de force spéciaux

### Capteur de force triaxial , X, Y, Z

Plage de 0...50 N à 0...1 kN  
 Sortie : 0-5 V , 0-10 V, 4-20 mA



### Capteur de force pour pédale

Plage de 0...0,5 kN à 0...2 kN  
 Sortie : 1,5 mV/V



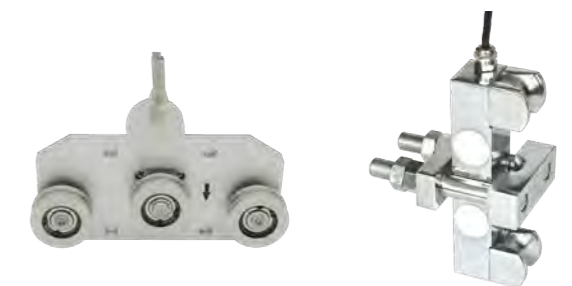
### Capteur de force «donut» pour tirant ou vis

Trou lisse en compression  
 Plage de 0...50 N à 0...50 t  
 Sortie : 0-5 V, 0-10V, 4-20 mA, RS485, RS232



### Capteur de force pour tension de câble

Plage de 0...10 N à 0...400 kN  
 Sortie : 0-5V, 4-20 mA



Photos non contractuelles - Les spécifications peuvent être modifiées sans préavis • Wimesure 2024 • R01

Photos non contractuelles - Les spécifications peuvent être modifiées sans préavis • Wimesure 2024 • R01

## Banc de test de sertissage et de cosses motorisé

Plage de 0 à 1000 N  
 Précision de  $\pm 0,2\%$   
 $\varnothing$  du fil de 0,3 mm à 6,3 mm  
 Sortie : analogique, USB, RS232 et Mitutoyo (digimatic)  
 Mémoire 2000 points avec horodatage  
 Conforme aux normes UL, ISO, ASTM, SAE, MIL



## Banc de test de sertissage et de cosses manuel

Plage de 0 à 1000 N  
 Précision de  $\pm 0,2\%$   
 $\varnothing$  du fil de 0,3 mm à 6,3 mm  
 Sortie analogique, RS232, Mitutoyo  
 Mémoire 1000 points avec horodatage



## Kits ergonomique

Plage de 0...500 N à 0...5000 N  
 Précision de  $\pm 0,3\%$  à  $\pm 0,2\%$   
 Nombreux accessoires pour s'adapter à divers tests



Photos non contractuelles - Les spécifications peuvent être modifiées sans préavis • Wimesure 2024 • R01

## Couple

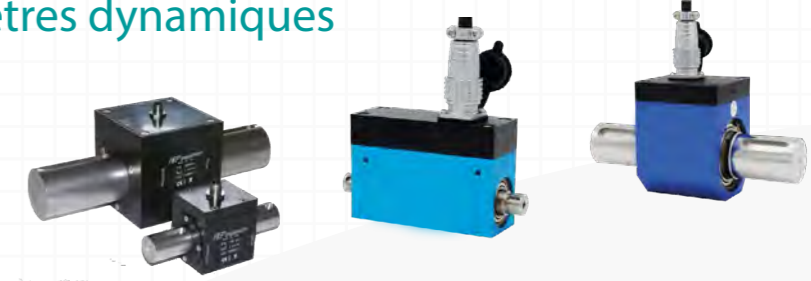
### Capteurs de couple et couplemètres statiques

Technologie Piezorésistif  
 Plage de 0...0,01 Nm à 0...5000 Nm  
 Sortie : mV/V, Tension, Courant, Sans Fils, USB



### Capteurs de couple et couplemètres dynamiques

Plage de 0...0,5 Nm à 0...5000 Nm  
 Technologie Piezorésistif  
 Capteurs de couple statiques, dynamiques  
 Sortie : mV/V, Tension, Courant, Sans Fils, USB



### Capteurs de couple pour applications spéciales

#### Couplemètres numériques

Plage de 0...7 Ncm à 0...11,5 Ncm



#### Couplemètres numériques pour clés et ou tournevis dynamométrique

Plage de 0...2,5 Nm à 0...2000 Nm



#### Testeurs d'ouverture de bouchons

Plage de 0...1,35 Nm à 0...11,5 Nm



#### Couplemètres pour tournevis et visseuses

Plage de 0...5 Nm à 0...25 Nm  
 Mesure de couple, vitesse et angle



#### Couplemètres miniatures

Plage de 0...0,1 Nm à 0...150 Nm



Photos non contractuelles - Les spécifications peuvent être modifiées sans préavis • Wimesure 2024 • R01



## Bancs d'essais

Mesure en Traction- Compression

### Série F IntelliMESUR®

Capacité : 500N; 1,5kN; 2,2kN; 3,4kN et 6,7kN

Logiciel intégré sur tablette tactile ou dongle,  
Logiciel pour test multi-étapes

Course : 360mm, 457mm et 813 mm

Taux d'échantillonnage : 20 000 Hz

Fréquence d'acquisition : 1 000 Hz



F105-IMTE  
F305-IMTE  
F505-IMTE

F755-IMTE  
F1505-IMTE

F755S-IMTE  
F1505S-IMTE

F505H-IMTE

### Capteurs de force pour Série F

Série FS05



Capacité 0,5N à 2,5kN

Précision  $\pm 0,1$  % PE\*

\* Pleine échelle

Série R07



Capacité 250N à 7,5kN

Précision  $\pm 0,15$  % PE\*

Série FS06



Capacité 250N à 7,5kN

Précision  $\pm 0,15$  % PE\*

Photos non contractuelles - Les spécifications peuvent être modifiées sans préavis • Wimesure 2024 • R01

### Série F EasyMESUR®

Capacité : 500N; 1,3kN; 2,2kN; 3,4kN et 6,7kN

Logiciel intégré sur tablette tactile,

Logiciel pour test individuel

Course : 360mm, 457mm et 813 mm

Taux d'échantillonnage : 5 000 Hz

Fréquence d'acquisition : 100 Hz



F105-EM  
F305-EM  
F505-EM

F755-EM  
F1505-EM

F755S-EM  
F1505S-EM

F505H-EM

### Dynamomètres numériques et bancs d'essais manuels

Capacité de 0,5 Nm et 10kN

Taux d'échantillonnage de 500Hz, 2 000Hz, 3 000Hz, 7 000Hz, 14 000Hz\*

Fréquence de transmission 500 Hz pour les séries 5 et 7

Précision de  $\pm 0,1$ %,  $\pm 0,2$ %,  $\pm 0,3$ % et  $\pm 0,5$ %\*

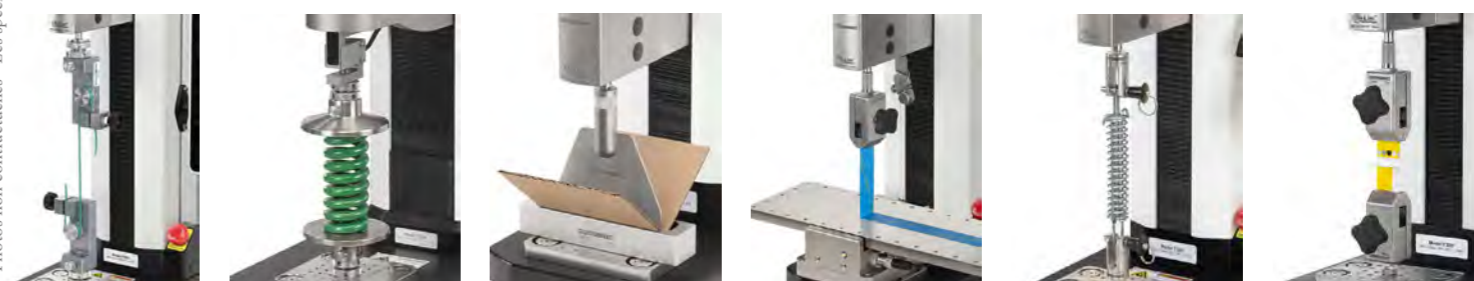
Écran rétro-éclairé et réversible

\* Suivant le modèle



### Accessoires

De nombreuses pinces, extensions de colonnes ou encore un bouclier assurant la protection de l'opérateur sont disponibles pour répondre à différentes applications.

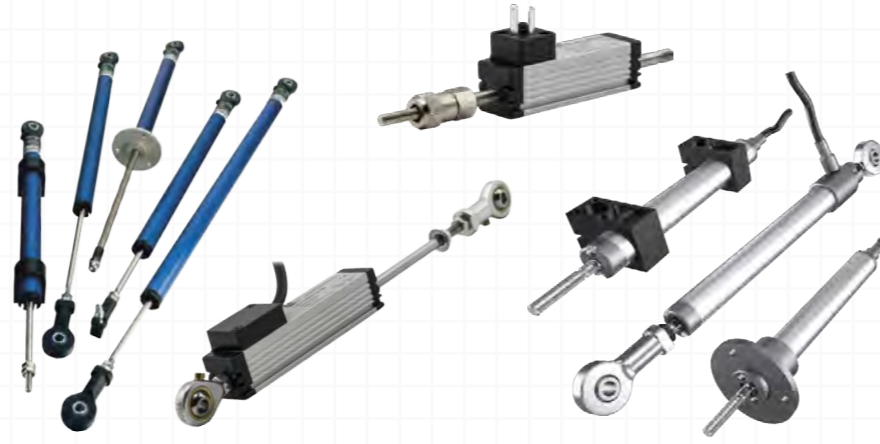


## Déplacement position

Photos non contractuelles - Les spécifications peuvent être modifiées sans préavis • Wimesure 2024 • R01

### Capteurs potentiométrique linéaire

Plage de mesure de 0 à 2 000 mm  
A tige, rotule ou palpeur  
Sortie : 0-10V, 4-20 mA, Potentiomètre



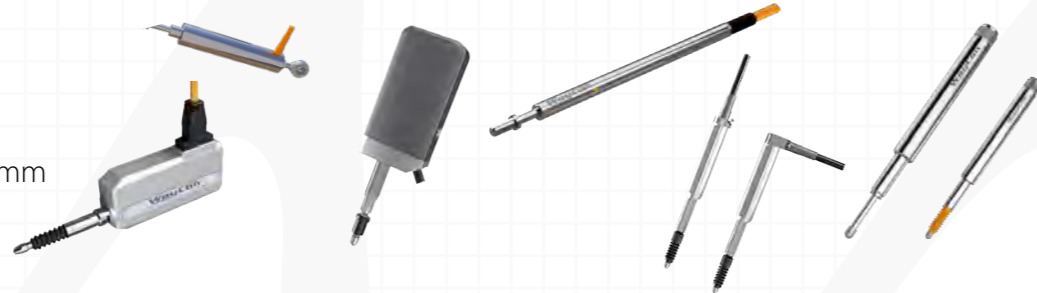
### Capteurs à câble linéaire

Plage de mesure de 0,1 m à 50 m  
Capteurs type potentiomètre, effet hall, codeurs  
Sortie : 0-10V, 4-20 mA, Potentiomètre, CANopen



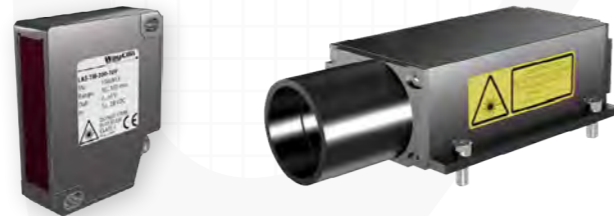
### Capteurs type LVDT

Capteurs type LVDT à tige ou palpeur  
Plage de mesure de 0,001 mm à 500 mm  
Sortie : 0-10V, 4-20 mA



### Capteurs laser

Capteurs type laser sans contact  
Plage de mesure de 0 à 150 m  
Sortie : 4-20 mA, 0-5 V et PNP



### Capteurs à pont de jauges

Capteurs type palpeur  
Plage de mesure de 5 mm à 200 mm  
Sortie : 2mV/V, 0,5-5,5V



### Capteurs à effet hall

Capteurs type palpeur  
Plage de mesure de 3 mm  
Sortie : 0,3-1,8V



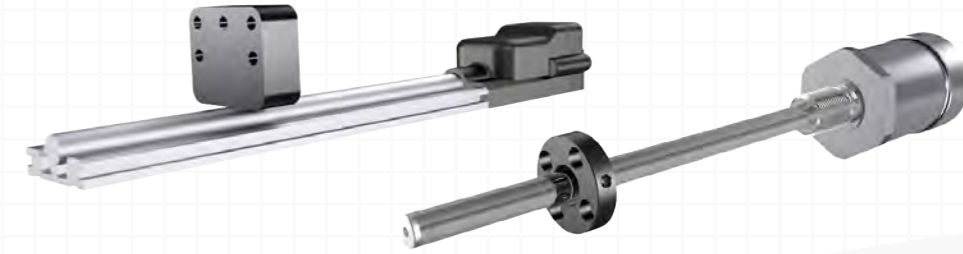
### Capteurs à ultrasons

Plage de mesure de 0 à 6 000 mm  
Sortie : 0-10V, 4-20 mA



### Capteurs magnétostrictif

Plage de mesure de 0 à 4 000 mm  
Sortie : 0-10V, 4-20 mA, SSI, CANopen



### Capteurs pour vérins hydraulique

Plage de mesure de 0 à 4 000 mm  
Sortie : 0-10V, 4-20 mA, SSI, CANopen



### Capteurs à bande magnétique

Plage de mesure de 0 à 100 m  
Sortie : 0-10V, 4-20 mA, TTL, HTL



### Capteurs inductifs

Plage de mesure de 0 à 24 mm  
Sortie : 0-10V, 4-20 mA, 0-20mA



### Sondes à courant de Foucault

Plage de mesure de 0 à 4 mm  
Sortie : 0-10V, 4-20 mA, 0-20mA



## Capteurs de déplacement capacitifs

Plage de mesure de 0 à 10 mm  
Sortie : 0-10 V



## Capteurs de déplacement angulaires

Potentiomètre, effet Hall  
Plage de mesure de 0 à 360°  
Sortie : 0-10 V, 4-20 mA, CANopen



## Inclinomètres

1 ou 2 axes, CANopen  
Plage de mesure de 0 à 360°  
Sortie : 0-10 V, 4-20 mA, CANopen



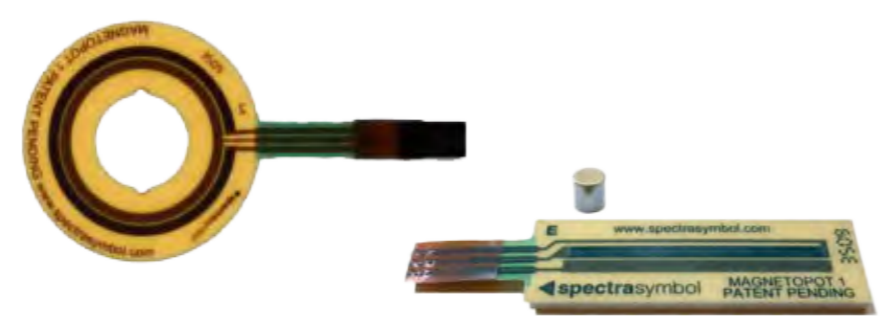
## Capteurs de déplacement pelliculaires autocollant

Potentiomètre  
Linéaire et angulaire  
Plage de mesure de 0 à 1 000 mm, 0 à 360°  
Sortie : potentiomètre  
IP64, IP65



## Capteurs de déplacement pelliculaires magnétique sans-contact

Potentiomètre  
Linéaire et angulaire  
Plage de mesure de 10 à 1 200 mm, 0 à 360°  
Sortie : potentiomètre  
IP64



## Codeurs angulaires rotatif optiques et magnétiques

**Codeur optique rotatif :**

- Vitesse de rotation de 300 à 20 000 tours/min. en fonction du modèle
- Nombre de ligne par disque : de 1 à 65 536

**Codeur magnétique rotatif :**

- Vitesse de rotation de 10 000 tours /min, 12 000 tours/min



## Règles linéaires optiques et magnétiques

**Règles optiques :**

- Plage de mesure de 0 à 30 m
- Précision :  $\pm 1 \mu\text{m}$ ,  $\pm 2 \mu\text{m}$ ,  $\pm 3 \mu\text{m}$ ,  $\pm 5 \mu\text{m}$ ,  $\pm 10 \mu\text{m}$
- Température d'utilisation de 0°C à +50°C

**Règles magnétiques :**

- Plage de mesure de 30m, 50m
- Précision de  $\pm 10 \mu\text{m}$ ,  $\pm 15 \mu\text{m}$ ,  $\pm 20 \mu\text{m}$ ,  $\pm 40 \mu\text{m}$  en fonction du modèle
- Température d'utilisation de 0°C à +50°C



Photos non contractuelles - Les spécifications peuvent être modifiées sans préavis • Wimesure 2024 • R01

Photos non contractuelles - Les spécifications peuvent être modifiées sans préavis • Wimesure 2024 • R01

Photos non contractuelles - Les spécifications peuvent être modifiées sans préavis • Wimesure 2024 • R01

## Capteurs de force et de pesage et kits de montage

Capteur numérique, type S, à compression, à appui central, à traction, à traction compression, à cisaillement, à flexion, en cartouche, à axe dynamométrique.

Plage de mesure de 0,25 kg à 750 t



## Kits de montage pour capteur de pesage



## Électroniques de force, pesage et dosage

Indicateurs de Poids et Systèmes de dosage  
 Contrôle de poids statique ou dynamique  
 Systèmes de dosage jusqu'à 14 produits (mono ou multi-produit)  
 Dosage en chargement et de déchargement  
 Homologué transaction commerciale  
 Vitesse de transmission jusqu'à 300 Hz  
 Connexions : Ethernet, Bus de terrain, sans fil (Wi-Fi)



MODBUS / TCP

ETHERNET POWERLINK

PROFINET

DeviceNet

PROFIBUS

EtherCAT

EtherNet/IP

SERCOS

CANopen

MODBUS RTU

ANALOG OUTPUT

PI PROFIBUS • PROFINET

CC-Link

## Plateformes de pesage

Plage de mesure de 6 kg à 3000 kg



Photos non contractuelles - Les spécifications peuvent être modifiées sans préavis • Wimesure 2024 • R01

## Pression

### Capteurs et transmetteurs de pression

Étendues de mesure de 100 mbar à 3000 bar  
Type : Relative, Absolue, Vide et Différentielle  
Version Amplifiée et Non Amplifiée, Sortie USB  
Classe de précision de 1,0 % à 0,05 %  
Haute fiabilité



Photos non contractuelles - Les spécifications peuvent être modifiées sans préavis • Wimesure 2024 • R01

### Manomètres digitaux

Manomètres digitaux, Enregistreurs de pression  
Plage de mesure de 10 bar à 3000 bar  
Pression relative, absolue, vide, différentielle  
Version encastrable  
Fonction enregistreur et pressostat  
Communication : RS232, USB, Wi-Fi, Radio



### Transmetteurs de basse pression différentiels

Étendue de mesure :  
Différentielle de  $\pm 10$  Pa à  $\pm 1000$  hPa  
Linéarité de  $\pm 1$  % PE,  $\pm 0,5$  ou  $\pm 0,2$  % en option  
Signaux de sortie : 0 à 2 V, option 0-10 V, 0-20 mA ou 4-20 mA  
Options : Affichage, extraction racine carrée et auto-zéro



### Transmetteurs de pression différentiels

Pression scellé : 50 bar à 2000 bar  
Pression relative : 50 mbar à 20 bar  
Précision :  $\pm 0,05\%$  à  $\pm 0,2\%$   
Sortie : 5V, 10V, 4-20 mA  
Indice de protection : IP65



### Enregistreurs de pression

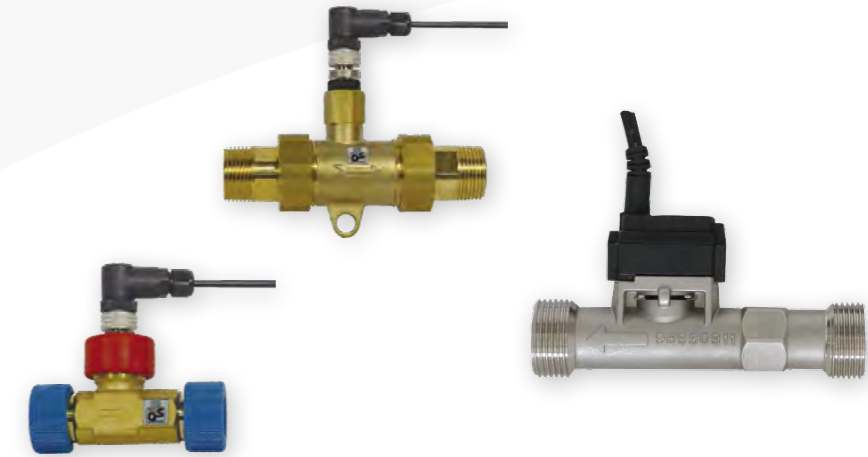
Pression absolue ou relative, température  
Plage de mesure de 5 à 1200 bar  
Plage de température de  $-80^\circ\text{C}$  à  $+85^\circ\text{C}$



## Débit

### Débitmètres

Mesure de débit d'eau  
Étendue de mesure jusqu'à 200 l/min  
Type : Effet Hall ou coriolis



## Niveau

### Capteurs et transmetteurs de niveau

Plage de mesure de 0,3 bar à 25 bar; 0 à 250 mH<sub>2</sub>O  
Précision de  $\pm 0,1\%$  à 0,3%  
Signal de sortie : 0-10 VDC, 4-20 mA



Photos non contractuelles - Les spécifications peuvent être modifiées sans préavis • Wimesure 2024 • R01

## Météorologie



Capteurs météorologiques compacts

Station Météo multifonction :

- Capteurs numériques de vent
- Précipitations
- Température et humidité de l'air
- Pression atmosphérique

Système sans entretien

Anémomètres et Girouettes

Technologies opto-électroniques, effet hall, ultrason

Mesure de la vitesse et la direction de vent

Sorties analogiques

Avec ou sans chauffage

Pluviomètre

Technologie à augets basculants

Capteurs barométriques

Mesure des anticyclones ou des dépressions

Pyranomètre stellaire

## Rayonnement optique



Sonde de rayonnement global

Tête de mesure d'éclairement énergétique

Sonde de rayonnement UVA, UVB

Mesure d'efficacité lumineuse V-lambda

Grande sensibilité spectrale

Conforme à la norme DIN 5032 (appareils de classe B), normes internationales et directives ICH

Pour une utilisation en intérieur

Tête de mesure de la luminance et flux lumineux

Contrôle de puissance lumineuse d'une source de lumière

Capteurs de température de couleur et d'éclairement

Température de couleur CCT : de 54 à 30 000 K

Éclairement V-Lambda : de 0 à 65 000 Lux

Tête de mesure d'éclairement et UVA

Mesure indépendante de la direction

Rayonnement UV longues ondes

Photos non contractuelles - Les spécifications peuvent être modifiées sans préavis • Wimesure 2024 • R01

## Analyse Gaz

### Capteurs et détecteurs de gaz

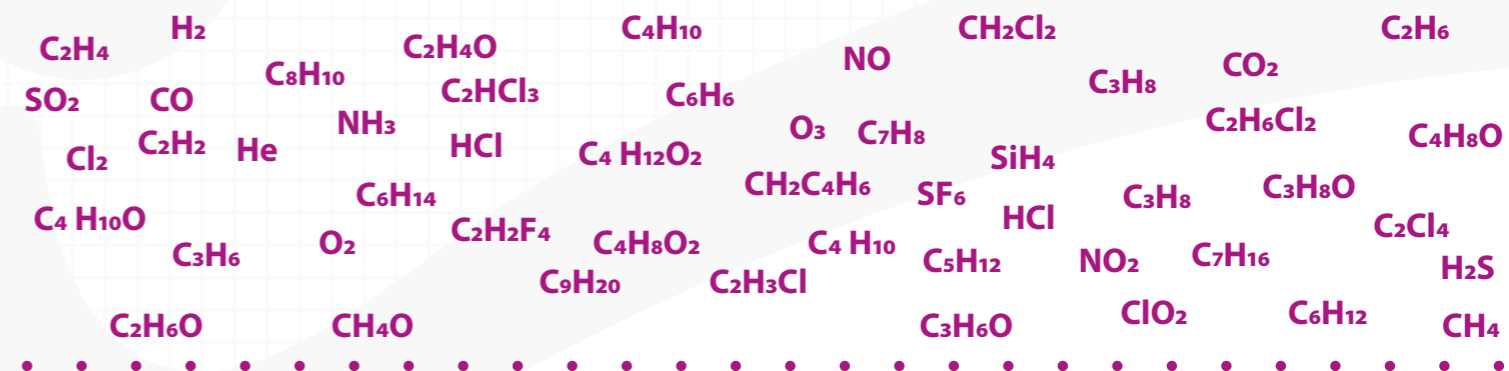
Capteurs type TGS, VQ, IR, GOW, TOX, PID

4-20mA, interface LON®

Raccordement ALMEMO®



SIL1



### Centrales de mesure de gaz multicanaux

2 à 16 entrées de capteurs 2 ou 3 fils

Sortie : 4-20mA, interface LON®, RS232, RS485

Seuils d'alarme programmables

Fonction d'alarme sonore



SIL1

Photos non contractuelles - Les spécifications peuvent être modifiées sans préavis • Wimesure 2024 • R01

Photos non contractuelles - Les spécifications peuvent être modifiées sans préavis • Wimesure 2024 • R01

## Indicateurs de tableau

Entrées : Pont de jauge, Potentiomètre,  $\pm 10$  VDC,  $\pm 20$  mA, Température, Variables Électriques, Entrée Impulsions

Sortie numérique : RS232, RS485, Ethernet

Sortie analogique : Tension, Courant et Relais



## Afficheurs étalon pour pont de jauges

Jusqu'à 10 canaux de mesure

Affichage jusqu'à 2 000 000 points

Précision jusqu'à 0,0010%

Sortie :  $\pm 10$ V, 4-20 mA, RS232, RS485, Modbus RTU, Ethernet



## Transmetteurs pour pont de jauges USB

Entrée : Pont de jauge, transmetteur de pression, potentiomètre, 0-5V, 0-10V, 4-20mA

Résolution jusqu'à 50 000 points

Précision de  $\pm 0,02\%$

Sortie : USB 2.0



## Transmetteurs pour pont de jauges Wi-Fi

Entrée : 0-20 mA, 4-20mA,  $\pm 10$ V,  $\pm 5$ V,  $\pm 2$  mV/V,  $\pm 3$ mV/V, tension, Pt100, encodeur incrémental, potentiomètre

Résolution jusqu'à 130 000

Précision jusqu'à  $\pm 0,010\%$

Sortie : RS232, RS485, Modbus RTU, Analogique, courant, tension, Wi-Fi



## Afficheurs portables pour pont de jauges Wi-Fi

Unité de mesure sélectionnable

Communication : USB, Wi-Fi

Autonomie de 24 h

Mémoire interne de 130 000 points



## Transmetteurs rail DIN

Transmetteurs indicateurs pour pont de jauges

Numérique (RS485) / Analogique

Approuvé OIML

Résolution de 100 000 points



Protocoles de communication disponibles

MODBUS / TCP

ETHERNET POWERLINK

PROFINET

DeviceNet

PROFIBUS

EtherCAT

EtherNet/IP

SERCOS

CANopen

MODBUS RTU

ANALOG OUTPUT

PIV

CC-Link

Wimesure

Photos non contractuelles - Les spécifications peuvent être modifiées sans préavis • Wimesure 2024 • R01

## Générateurs et Étalons

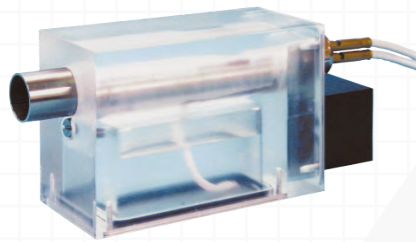
### Température Pt100, thermocouples

Résolution de 0,001°C  
 Précision de 0,01°C  
 Mesure de grande précision par thermocouples de types N, S, R, B  
 Résolution de 0,01°C, jusqu'à 1800 °C  
 Précision de 0,1°C  
 Disponible avec soudure froide externe



### Humidité

Appareil de mesure de référence d'humidité  
 Mesure de grande précision par psychromètre sondes Pt100  
 Résolution température de 0,001°C  
 Humidité relative de 0,01 %  
 Point de rosée de 0,01 K



### Simulateurs

Signaux Process : Pt100 et thermocouples, mV, V, mA et Hz  
 Simulateur numérique de capteurs de pesage  
 Signaux pont de jauges



### Étalons en force

Capteurs en traction et/ou compression  
 Jusqu'à 5 MN  
 ISO 376 : Classe 00, 0,5, 1  
 Afficheurs haute précision disponibles



Contrôle de presse

Photos non contractuelles - Les spécifications peuvent être modifiées sans préavis • Wimesure 2024 • R01

## Couplemètres Étalons

Sens horaire et antihoraire  
 Plage de 0...2,5 Nm à 0...2000 Nm  
 EURAMET : Classe 0.05, 0.1  
 Afficheurs haute précision disponible



## Bancs d'étalonnage pour clés dynamométriques

Générateurs manuel jusqu'à 1000 ou 2000 Nm  
 Capteurs de 0...2,5 à 0...2000 Nm  
 Logiciel conforme à l'ISO 6789-1/2

## Bains d'étalonnage

Plage de -40°C à +225°C  
 Précision de ±0,1°C à ±0,3°C



## Fours d'étalonnage

Plage de -35°C à +650°C  
 Précision de ±0,1°C à ±0,3°C  
 Pt100 interne



## Générateurs de température multi-fonctions

Plage en bain/four de -35°C à +165°C  
 Plage en surface de -20°C à +150°C  
 Plage en IR de -25°C à +150°C  
 Précision de ±0,3°C  
 Stabilité de ±0,03°C  
 Uniformité de ±0,05°C  
 Fonctionnement en bain, en four, en étalonnage de surface ou corp noir (IR)



Photos non contractuelles - Les spécifications peuvent être modifiées sans préavis • Wimesure 2024 • R01





## Générateurs de pression

Hydraulique : Eau ou huile

Pompe manuelle : 0-700 bar, 0-1000bar, 0-1400bar, 0-2000 bar et 0-3000 bar

Logiciel conforme aux normes ISO 9001

Pneumatique

Manuel ou automatique

Portable ou de table

Plage de -0,95 bar à +140 bar en plusieurs gammes



Photos non contractuelles - Les spécifications peuvent être modifiées sans préavis • Wimesure 2024 • R01



## Manomètres de références

Pression absolue, relative, différentielle, vide relatif

Plage de -1...1 bar à 0...3000bar

Précision jusqu'à  $\pm 0,025\%$

Option transmission Wi-Fi ou RS232C

Unité de mesure sélectionnable

## Générateurs afficheurs de basse pression différentielle

Générateurs automatique portable et autonome

Étendue de mesure : 0-100 Pa, 0-1000 Pa, 0-10000 Pa et 0-100000 Pa

Sortie numériques en option : USB ou RS232



## Laboratoire d'étalonnage

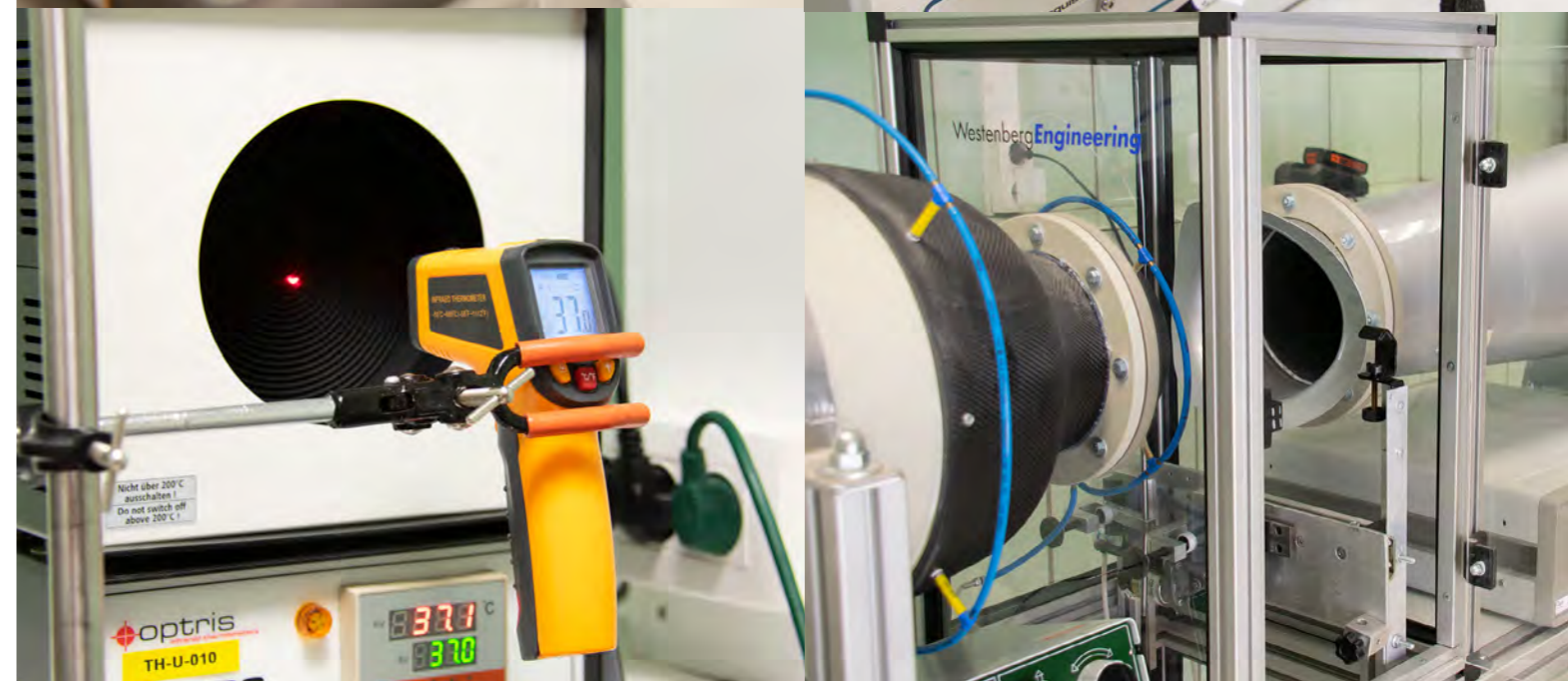


## Réparation et Contrôle des appareils

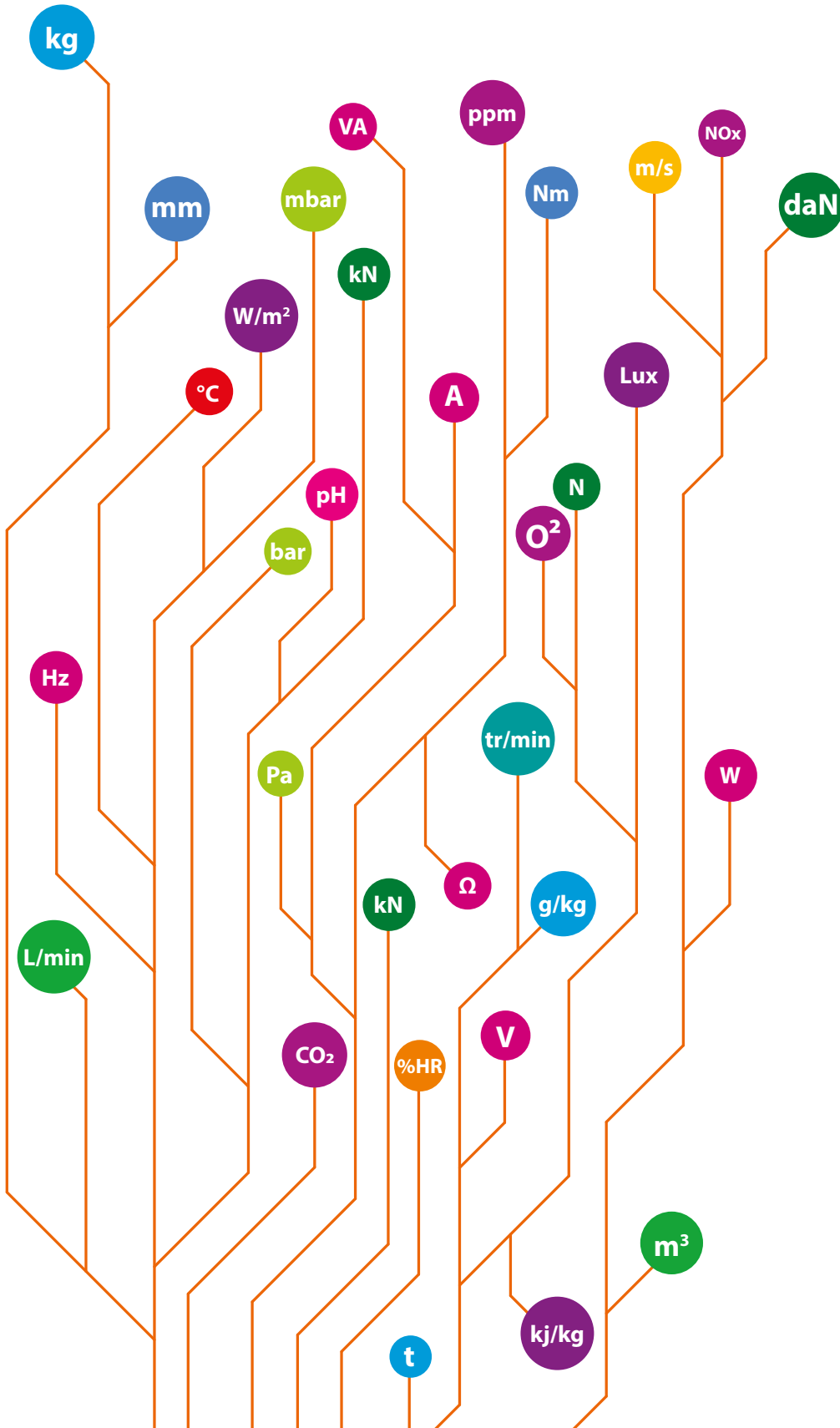
Étalonnages raccordés en température, humidité, vitesse d'air, pression, force, couple, déplacement, position dimensionnelle, débit liquide, tachymétrie, delta P, grandeurs électriques, etc.

Avec nos partenaires nous pouvons vous délivrer des certificats accrédités COFRAC, ACCREDIA, DAKKS

N'hésitez pas à nous consulter !







[www.wimesure.fr](http://www.wimesure.fr)



**Wimesure**  
54, rue de Versailles  
78460 CHEVREUSE  
[info@wimesure.fr](mailto:info@wimesure.fr)  
Tél. 01 30 47 22 00

